

# BASSE-NORMANDIE INFO

## Travail-Emploi-Formation professionnelle

### LE MARCHÉ DU TRAVAIL EN OCTOBRE 2011

Le nombre de demandeurs d'emploi de catégorie A (demandeurs n'ayant exercé aucune activité dans le mois) augmente de 1,6% dans la région sur le mois d'octobre 2011, soit +931 personnes (+1,2% au niveau national).

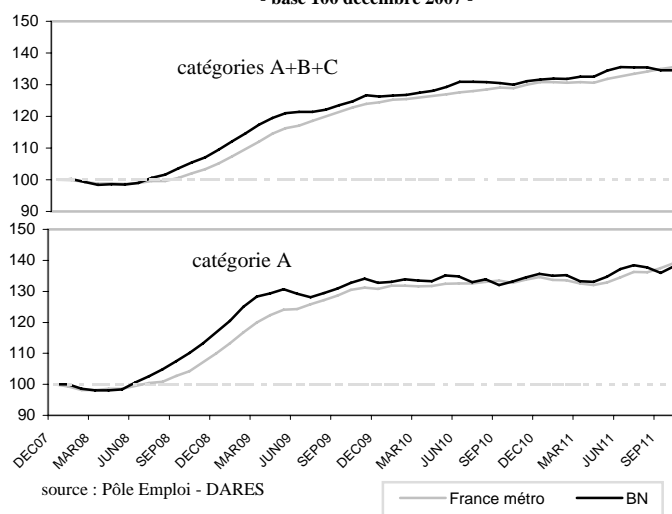
Le nombre de demandeurs d'emploi de catégorie A augmente dans deux départements : +1,2% dans le Calvados, +3,4% dans la Manche et baisse dans l'Orne de 0,1%.

Le nombre de demandeurs inscrits en catégories A, B et C est stable sur le mois d'octobre dans la région, en raison d'une baisse (-2,7%) des demandeurs inscrits en catégories B et C (demandeurs ayant exercé une activité réduite). En France métropolitaine, le nombre de demandeurs d'emploi inscrits en catégories A, B et C augmente par rapport à fin septembre 2011 (+0,4%).

### Demandeurs d'Emploi inscrits en Fin de Mois à Pôle Emploi

#### Catégories A et A+B+C (CVS\*)

- base 100 décembre 2007 -



DEFM catégorie A (données CVS*)	OCTOBRE 2011	Évolution sur 1 mois (%)
source : Pôle Emploi - DARES		
Calvados	29 121	+1,2
Manche	17 773	+3,4
Orne	10 899	-0,1
<b>Basse-Normandie</b>	<b>57 793</b>	<b>+1,6</b>
<i>France métropolitaine</i>	<i>2 814 900</i>	<i>+1,2</i>

DEFM catégorie A Basse-Normandie (données CVS*)	OCTOBRE 2011	Évolution sur 1 mois (%)
source : Pôle Emploi - DARES		
Hommes	29 914	+1,6
Femmes	27 879	+1,6
Moins de 25 ans	10 930	+1,9
25 à 49 ans	34 767	+1,3
50 ans et plus	12 096	+2,5

DEFM catégorie A+B+C (données CVS*)	OCTOBRE 2011	Évolution sur 1 mois (%)
source : Pôle Emploi - DARES		
Calvados	45 133	-0,2
Manche	28 712	+0,3
Orne	17 184	-0,0
<b>Basse-Normandie</b>	<b>91 029</b>	<b>+0,0</b>
<i>France métropolitaine</i>	<i>4 193 000</i>	<i>+0,4</i>

DEFM catégorie A+B+C Basse-Normandie (données CVS*)	OCTOBRE 2011	Évolution sur 1 mois (%)
source : Pôle Emploi - DARES		
Hommes	43 777	-0,4
Femmes	47 252	+0,4
Moins de 25 ans	16 631	+0,8
25 à 49 ans	55 967	-0,7
50 ans et plus	18 431	+1,4

\* C.V.S. : Corrigées des Variations Saisonnières  
D.E.F.M. : Demandeurs d'Emploi en Fin de Mois

Ministère de l'Économie,  
des Finances et de l'Industrie

Ministère du Travail,  
de l'Emploi et de la Santé



## PRINCIPAUX INDICATEURS DE LA DEMANDE D'EMPLOI

source : Pôle Emploi - DARES

### Demandes d'emploi en fin de mois selon sexe, âge CATÉGORIE A

OCTOBRE 2011 (données brutes)	CALVADOS		MANCHE		ORNE		BASSE-NORMANDIE			FRANCE MÉTROPOLITAINE		
	nombre	Évol. ann. (%)	nombre	Évol. ann. (%)	nombre	Évol. ann. (%)	nombre	Évol. ann. (%)	part du public	nombre	Évol. ann. (%)	part du public
Ensemble	29 684	+4,9	18 144	+4,2	11 074	-0,3	<b>58 902</b>	+3,7		<b>2 845 600</b>	+4,5	
Hommes	15 383	+2,9	9 073	+2,4	5 824	-2,9	<b>30 280</b>	+1,6	51,4%	<b>1 446 200</b>	+2,7	50,8%
Femmes	14 301	+7,1	9 071	+6,1	5 250	+2,7	<b>28 622</b>	+6,0	48,6%	<b>1 399 400</b>	+6,6	49,2%
Moins de 25 ans	6 222	+2,3	4 146	-1,8	2 406	+1,3	<b>12 774</b>	+0,7	21,7%	<b>515 050</b>	+0,9	18,1%
Hommes	3 187	+0,5	2 017	-6,1	1 194	-5,2	<b>6 398</b>	-2,7	10,9%	<b>260 509</b>	-0,9	9,2%
Femmes	3 035	+4,2	2 129	+2,6	1 212	+8,5	<b>6 376</b>	+4,4	10,8%	<b>254 541</b>	+2,8	8,9%
25 à 49 ans	17 905	+2,7	10 441	+3,1	6 330	-4,3	<b>34 676</b>	+1,5	58,9%	<b>1 773 305</b>	+2,6	62,3%
Hommes	9 182	+0,0	5 239	+2,3	3 346	-5,7	<b>17 767</b>	-0,5	30,2%	<b>893 876</b>	+0,6	31,4%
Femmes	8 723	+5,6	5 202	+3,9	2 984	-2,6	<b>16 909</b>	+3,5	28,7%	<b>879 429</b>	+4,8	30,9%
50 ans et plus	5 557	+16,4	3 557	+16,3	2 338	+10,2	<b>11 452</b>	+15,0	19,4%	<b>557 245</b>	+15,3	19,6%
Hommes	3 014	+16,0	1 817	+14,2	1 284	+8,0	<b>6 115</b>	+13,7	10,4%	<b>291 815</b>	+13,4	10,3%
Femmes	2 543	+16,8	1 740	+18,6	1 054	+13,0	<b>5 337</b>	+16,6	9,1%	<b>265 430</b>	+17,5	9,3%

### Demandes d'emploi en fin de mois selon sexe, âge, durée CATÉGORIE A+B+C

OCTOBRE 2011 (données brutes)	CALVADOS		MANCHE		ORNE		BASSE-NORMANDIE			FRANCE MÉTROPOLITAINE		
	nombre	Évol. ann. (%)	nombre	Évol. ann. (%)	nombre	Évol. ann. (%)	nombre	Évol. ann. (%)	part du public	nombre	Évol. ann. (%)	part du public
Ensemble	46 302	+4,1	29 348	+3,7	17 558	+1,4	<b>93 208</b>	+3,4		<b>4 260 605</b>	+4,9	
Hommes	22 717	+2,9	13 340	+2,7	8 630	-0,4	<b>44 687</b>	+2,2	47,9%	<b>2 070 041</b>	+3,2	48,6%
Femmes	23 585	+5,3	16 008	+4,5	8 928	+3,1	<b>48 521</b>	+4,6	52,1%	<b>2 190 564</b>	+6,6	51,4%
Moins de 25 ans	9 200	+1,4	6 254	-1,2	3 614	+0,5	<b>19 068</b>	+0,4	20,5%	<b>719 345</b>	+0,9	16,9%
Hommes	4 560	-1,0	2 924	-3,8	1 768	-2,6	<b>9 252</b>	-2,2	9,9%	<b>355 148</b>	-1,3	8,3%
Femmes	4 640	+3,9	3 330	+1,3	1 846	+3,7	<b>9 816</b>	+3,0	10,5%	<b>364 197</b>	+3,0	8,5%
25 à 49 ans	28 674	+2,4	17 350	+2,3	10 382	-1,2	<b>56 406</b>	+1,7	60,5%	<b>2 724 214</b>	+3,3	63,9%
Hommes	14 084	+1,2	7 875	+1,6	5 111	-2,6	<b>27 070</b>	+0,6	29,0%	<b>1 325 844</b>	+1,6	31,1%
Femmes	14 590	+3,6	9 475	+2,9	5 271	+0,2	<b>29 336</b>	+2,7	31,5%	<b>1 398 370</b>	+4,9	32,8%
50 ans et plus	8 428	+13,9	5 744	+14,2	3 562	+10,9	<b>17 734</b>	+13,4	19,0%	<b>817 046</b>	+15,1	19,2%
Hommes	4 073	+14,9	2 541	+15,5	1 751	+9,5	<b>8 365</b>	+13,9	9,0%	<b>389 049</b>	+13,8	9,1%
Femmes	4 355	+13,1	3 203	+13,3	1 811	+12,2	<b>9 369</b>	+13,0	10,1%	<b>427 997</b>	+16,4	10,0%
CLD (≥ 1 an)	17 517	+5,3	10 821	+3,6	6 620	+2,5	<b>34 958</b>	+4,2	37,5%	<b>1 611 604</b>	+6,6	37,8%
Hommes	8 742	+4,6	4 867	+3,4	3 307	+4,8	<b>16 916</b>	+4,3	18,1%	<b>796 595</b>	+5,0	18,7%
Femmes	8 775	+5,9	5 954	+3,7	3 313	+0,4	<b>18 042</b>	+4,1	19,4%	<b>815 009</b>	+8,3	19,1%
CTLD (≥ 2 ans)	8 350	+19,6	5 220	+20,9	3 139	+13,8	<b>16 709</b>	+18,8	17,9%	<b>782 425</b>	+18,9	18,4%
Hommes	4 320	+25,1	2 414	+26,0	1 579	+21,8	<b>8 313</b>	+24,7	8,9%	<b>399 850</b>	+20,7	9,4%
Femmes	4 030	+14,2	2 806	+16,8	1 560	+6,7	<b>8 396</b>	+13,6	9,0%	<b>382 575</b>	+17,2	9,0%

En données brutes, le nombre de demandeurs d'emploi inscrits en catégorie A à Pôle Emploi (personnes sans aucune activité) s'établit à 58.902 dans la région, en hausse de +3,7% sur un an, inférieure à la France métropolitaine (+4,5%). En rythme annuel, le chômage augmente dans deux départements : +4,9% dans le Calvados, +4,2% dans la Manche et diminue de 0,3% dans l'Orne.

La demande d'emploi progresse sur un an pour les femmes (+6,0%), plus fortement que les hommes (+1,6%).

Si les demandeurs d'emploi de 50 ans et plus (dans leur ensemble) sont fortement touchés par la hausse annuelle (+15,0%), les demandeurs d'emploi de moins de 25 ans, quant à eux, augmentent seulement de 0,7%.

Le nombre de demandeurs d'emploi inscrits à Pôle Emploi avec ou sans activité réduite (catégories A, B et C) progresse de 3,4% sur un an dans la région, inférieure à la France métropolitaine (+4,9%).

Cette évolution est là encore plus défavorable pour les femmes et les plus âgés.

En rythme annuel, le chômage de longue durée (1 an et plus) poursuit sa hausse au niveau régional (+4,2%), inférieure au niveau national (+6,6%). Le chômage de très longue durée (2 ans et plus) poursuit lui aussi sa forte hausse au niveau régional (+18,8%, contre +18,9% en France métropolitaine), et affecte plus les hommes que les femmes (+24,7% contre +13,6%).

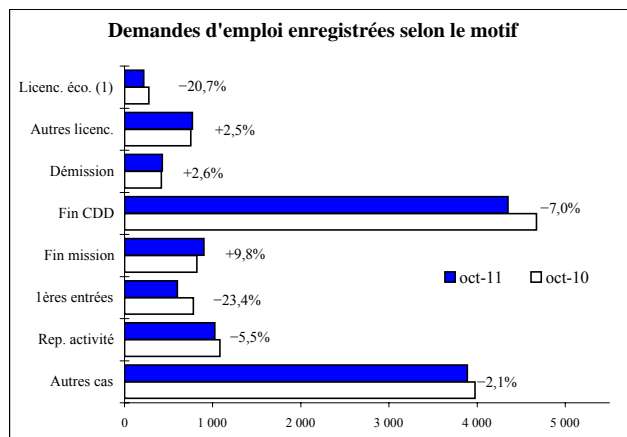
## PRINCIPAUX INDICATEURS DE FLUX SUR DEMANDE ET OFFRE D'EMPLOI

source : Pôle Emploi - DARES

### Flux des entrées à Pôle Emploi au cours du mois CATÉGORIE A+B+C

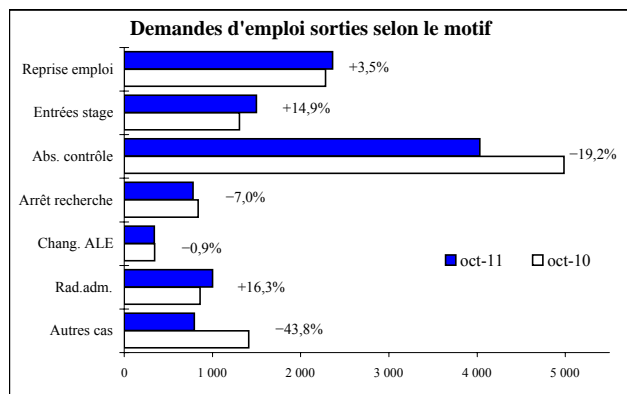
OCTOBRE 2011	CALVADOS	MANCHE	ORNE	BN	FRANCE
<b>Ensemble</b>	<b>6 297</b>	<b>3 729</b>	<b>2 147</b>	<b>12 173</b>	<b>551 042</b>
Licenc. éco. (1)	111	73	35	219	12 681
Autres licenc.	381	234	155	770	41 432
Démision	228	139	60	427	17 247
Fin CDD	2 221	1 425	702	4 348	175 032
Fin mission	463	248	188	899	33 390
1ères entrées	322	170	106	598	34 705
Rep. activité	492	334	197	1 023	35 042
Autres cas	2 079	1 106	704	3 889	201 513

(1) : Y compris fins de conventions de conversion, de PAP anticipés et de CRP.



### Flux des sorties à Pôle Emploi au cours du mois CATÉGORIE A+B+C

OCTOBRE 2011	CALVADOS	MANCHE	ORNE	BN	FRANCE
<b>Ensemble</b>	<b>5 341</b>	<b>3 370</b>	<b>2 091</b>	<b>10 802</b>	<b>493 095</b>
Reprise emploi	1 101	824	435	2 360	102 067
Entrées stage	664	476	359	1 499	47 240
Abs. contrôle	2 117	1 218	694	4 029	198 091
Arrêt recherche	349	258	173	780	36 756
Chang. ALE	145	110	85	340	16 786
Rad.adm.	520	280	200	1 000	49 112
Autres cas	445	204	145	794	43 043



### Offres d'emploi collectées par Pôle Emploi

Offres d'emploi enregistrées	OCTOBRE 2011	CUMUL 2011	Variation CUMULS 2011/2010
<b>Basse-Normandie</b>	<b>5 419</b>	<b>60 034</b>	<b>+0,4</b>
Calvados	3 336	33 685	+4,7
Manche	1 273	16 622	-6,0
Orne	810	9 727	-2,0
emplois durables	1 770	20 440	-2,6
emplois temporaires	2 415	29 823	+1,2
emplois occasionnels	1 234	9 771	+5,1
<b>France métropolitaine</b>	<b>275 212</b>	<b>2 893 709</b>	<b>+5,1</b>

Offres d'emploi satisfaites	OCTOBRE 2011	CUMUL 2011	Variation CUMULS 2011/2010
<b>Basse-Normandie</b>	<b>5 108</b>	<b>51 473</b>	<b>+1,5</b>
Calvados	3 186	29 734	+6,2
Manche	1 156	14 021	-4,3
Orne	766	7 718	-4,3
emplois durables	1 674	16 545	-3,1
emplois temporaires	2 213	26 157	+3,8
emplois occasionnels	1 221	8 771	+3,8
<b>France métropolitaine</b>	<b>261 838</b>	<b>2 430 942</b>	<b>+4,5</b>

#### Durant le mois d'octobre 2011, 12.200 demandeurs d'emploi se sont inscrits à Pôle Emploi ...

Au niveau régional, les inscriptions à Pôle Emploi ont diminué par rapport à octobre 2010 de 4,7%. Les inscriptions faisant suite à un licenciement économique (-20,7%), une première entrée sur le marché du travail (-23,4%), une fin de contrat à durée déterminée (-7,0%), une reprise d'activité (-5,5%) ont diminué, alors que celles faisant suite à une fin de mission (+9,8%), un licenciement autre qu'économique (+2,5%), une démission (+2,6%) ont augmenté.

#### ... 10.800 en sont sortis ...

Les sorties de Pôle Emploi ont diminué de 10,2% sur un an. Les cessations d'inscription pour défaut d'actualisation (-19,2%), les arrêts de recherche (-7,0%) ont diminué, alors que les entrées en stage (+14,9%) et les radiations administratives (+16,3%), les reprises d'emploi (+3,5%) ont augmenté.

#### ... 5.400 offres d'emploi ont été déposées au cours du mois d'octobre 2011

Le nombre d'offres d'emploi enregistrées par Pôle Emploi a diminué de 4,7% par rapport à octobre 2010. En cumul sur l'année 2011, le nombre d'offres d'emploi est en hausse de 0,4%, hausse essentiellement portée par les offres d'emplois occasionnels (+5,1%) et les offres d'emplois temporaires (+1,2%), alors que les offres d'emplois durables se replient (-2,6%).

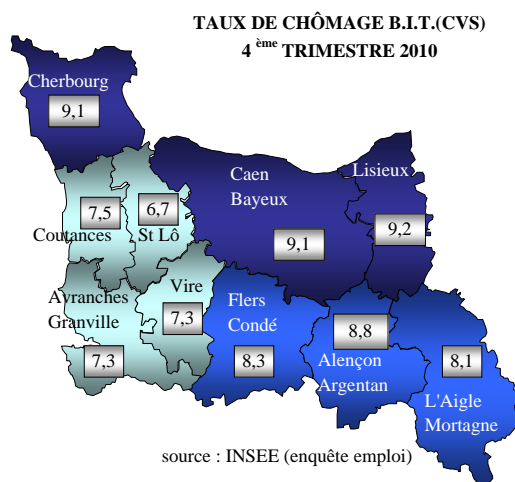
## PRINCIPAUX INDICATEURS DE LA DEMANDE D'EMPLOI

source : Pôle Emploi - DARES - INSEE

### Les zones d'emploi CATÉGORIE A

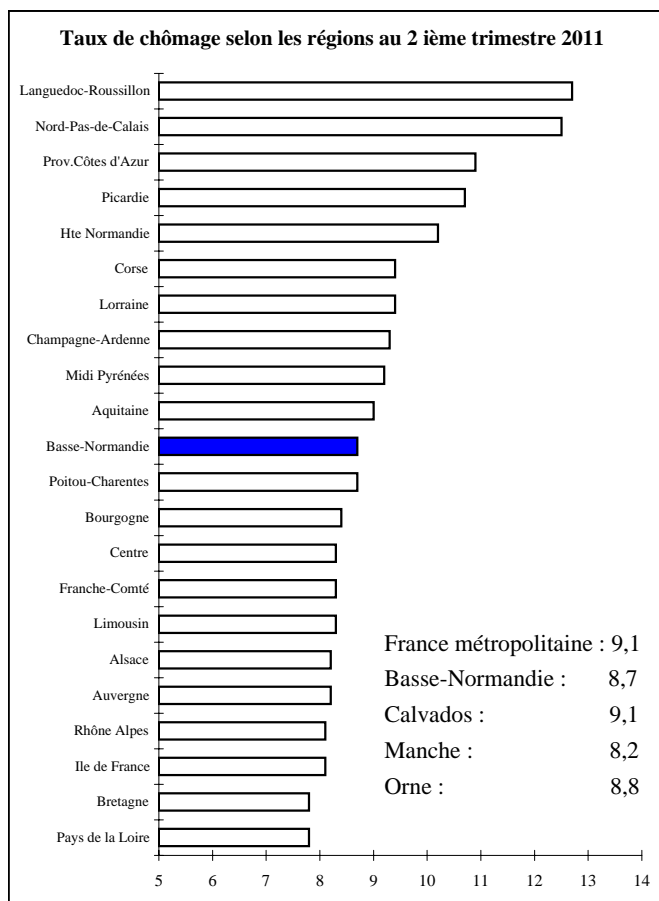
DEMANDES D'EMPLOI A FIN OCTOBRE 2011	DEFM cat.A	Évol. ann. (%)	Part des		
			-25 ans	femmes	≥1 an (*)
Caen-Bayeux	22 523	+4,5	21,0	47,7	38,4
Lisieux	5 425	+5,7	21,1	49,2	36,1
Vire	1 859	+7,0	20,5	49,9	37,8
Cherbourg	8 168	+0,5	24,2	51,0	36,8
St Lô	3 146	+9,4	23,3	49,0	35,9
Avranches-Granville	4 020	+3,6	19,2	49,2	37,6
Coutances	2 245	+12,3	24,1	49,0	36,2
Flers-Condé	4 017	-2,4	20,1	47,1	41,9
Alençon-Argentan	4 217	+0,8	23,1	47,8	34,4
L'Aigle-Mortagne	3 094	+1,9	21,0	48,1	36,4
Non réparti	188	+14,6			

(\*) part calculée sur la catégorie A+B+C



### La place de la Basse-Normandie parmi les 22 régions françaises CATÉGORIE A

LA DEMANDE D'EMPLOI CATÉGORIE A à fin OCTOBRE 2011 par région		Évol. ann. (%)
1	Franche-Comté.....	46 190 -1,0
2	Pays de la Loire.....	137 160 +2,1
3	Lorraine.....	105 280 +2,2
4	Nord-Pas-de-Calais.....	228 670 +2,2
5	Alsace.....	76 440 +2,8
6	Ile-de-France.....	528 950 +3,0
7	<b>Basse-Normandie .....</b>	<b>58 900 +3,7</b>
8	Rhône-Alpes.....	265 580 +4,0
9	Haute-Normandie.....	88 490 +4,2
10	Picardie.....	95 420 +4,2
11	Poitou-Charentes.....	72 740 +4,3
12	Bretagne .....	120 690 +5,0
13	Auvergne .....	52 230 +5,3
14	Centre.....	102 580 +5,3
15	Bourgogne.....	64 700 +5,7
16	Midi-Pyrénées.....	131 340 +6,4
17	Corse.....	13 920 +6,7
18	Provence-Alpes-Côte d'Azur.....	264 400 +7,1
19	Champagne-Ardenne .....	60 800 +7,7
20	Languedoc-Roussillon .....	159 090 +7,8
21	Limousin.....	27 750 +9,0
22	Aquitaine.....	144 310 +9,9



Les données concernent les demandeurs d'emploi inscrits en fin de mois à Pôle Emploi.

La notion de demandeurs d'emploi inscrits à Pôle Emploi est une notion différente de celle de chômeurs au sens du Bureau International du Travail (BIT) : certains demandeurs d'emploi ne sont pas chômeurs au sens du BIT et inversement certains chômeurs ne sont pas inscrits à Pôle Emploi.

Au-delà des évolutions du marché du travail, différents facteurs peuvent affecter les données relatives aux demandeurs d'emploi : modification du suivi et de l'accompagnement des demandeurs d'emploi, comportement d'inscription des demandeurs d'emploi...

À partir de février 2009, les demandeurs d'emploi sont présentés selon de nouveaux regroupements (catégories A, B, C, D, E). Les données correspondant aux anciennes catégories (catégories 1, 2, 3, 4, 5, 6, 7, 8) sont présentées, pour une période transitoire, en annexe de la publication.

## PRINCIPAUX INDICATEURS DE L'EMPLOI ET POLITIQUES D'EMPLOI

### Chômage partiel

Nombre de journées indemnisables <small>Source : DIRECCTE (UT)</small>	OCTOBRE 2011	CUMUL 2011	Variation CUMULS 2011/2010 (%)
Basse-Normandie	11 007	87 599	-80,7
Calvados	5 932	45 372	-83,8
Manche	910	25 175	-75,3
Orne	4 165	17 052	-76,0

### Travail temporaire

Nombre de contrats conclus <small>Source : DIRECCTE</small>	SEPTEMBRE 2011	CUMUL 2011	Variation CUMULS 2011/2010 (%)
Basse-Normandie	39 667	365 957	+9,2
Calvados	20 697	186 732	+5,9
Manche	10 271	95 272	+13,4
Orne	8 699	83 953	+12,5

### Politiques d'emploi

CUMUL A OCTOBRE 2011	CALVADOS	MANCHE	ORNE	REGION	Évol sur 1 an (%)	Part BN/FE (%)
Contrat Unique d'Insertion (CUI) :						
. Secteur non marchand CUI - Contrat d'Accompagnement dans l'Emploi	3 655	2 441	1 681	<b>7 777</b>	-16,0	2,6
. Secteur marchand CUI - Contrat Initiative Emploi	647	467	232	<b>1 346</b>	-59,6	3,2

### Sources et définitions

#### Demands d'emploi inscrits en fin de mois à Pôle Emploi

Les demandeurs d'emploi sont des personnes qui sont inscrites à Pôle Emploi, organisme issu de la fusion entre l'ANPE et le réseau des Assédic.

#### Catégories de demandeurs d'emploi

Les demandeurs d'emploi inscrits à Pôle Emploi sont regroupés en différentes catégories. Conformément aux recommandations du rapport du Cnis sur la définition d'indicateurs en matière d'emploi, de chômage, de sous-emploi et de précarité de l'emploi (septembre 2008), la Dares et Pôle Emploi présentent à des fins d'analyse statistique les données sur les demandeurs d'emploi inscrits à Pôle Emploi en fonction des catégories suivantes :

- catégorie A : demandeurs d'emploi tenus de faire des actes positifs de recherche d'emploi, sans emploi ;
- catégorie B : demandeurs d'emploi tenus de faire des actes positifs de recherche d'emploi, ayant exercé une activité réduite courte (i.e. de 78 heures ou moins au cours du mois) ;
- catégorie C : demandeurs d'emploi tenus de faire des actes positifs de recherche d'emploi, ayant exercé une activité réduite longue (i.e. de plus de 78 heures au cours du mois) ;
- catégorie D : demandeurs d'emploi non tenus de faire des actes positifs de recherche d'emploi (en raison d'un stage, d'une formation, d'une maladie...), sans emploi ;
- catégorie E : demandeurs d'emploi non tenus de faire des actes positifs de recherche d'emploi, en emploi (par exemple : bénéficiaires de contrats aidés).

Dans les fichiers administratifs de Pôle Emploi, huit catégories de demandeurs d'emploi sont utilisées (catégories 1 à 8). Ces catégories ont été définies par arrêté (arrêté du 5 février 1992 complété par l'arrêté du 5 mai 1995). Jusqu'au mois de février 2009, les publications étaient fondées sur ces catégories. Le tableau suivant présente la correspondance entre les catégories utilisées à des fins de publication statistique à partir de mars 2009 et les catégories administratives auxquelles Pôle Emploi a recours dans sa gestion des demandeurs d'emploi :

Catégories statistiques	Catégories administratives
Catégorie A	Catégories 1, 2, 3 hors activité réduite
Catégorie B	Catégories 1, 2, 3 en activité réduite
Catégorie C	Catégories 6, 7, 8
Catégorie D	Catégorie 4
Catégorie E	Catégorie 5
Catégories A, B, C	Catégories 1, 2, 3, 6, 7, 8

## ANNEXE

### Demandeurs d'emploi inscrits en fin de mois à Pôle Emploi par catégorie

	Octobre 2010	Octobre 2011	Variation sur un an (%)
<i>Données brutes</i>			
<b>Basse-Normandie</b>			
<b>Catégories A, B, C</b>	<b>90 104</b>	<b>93 208</b>	<b>+3,4</b>
- catégorie 1	57 949	58 860	+1,6
- catégorie 2	9 010	9 604	+6,6
- catégorie 3	4 662	5 546	+19,0
- catégorie 6	15 040	15 629	+3,9
- catégorie 7	2 125	2 114	-0,5
- catégorie 8	1 318	1 455	+10,4
<b>- dont catégorie A</b>	<b>56 820</b>	<b>58 902</b>	<b>+3,7</b>
- catégorie 1 n'ayant exercé aucune activité réduite	47 173	47 874	+1,5
- catégorie 2 n'ayant exercé aucune activité réduite	6 203	6 767	+9,1
- catégorie 3 n'ayant exercé aucune activité réduite	3 444	4 261	+23,7
<b>- dont catégorie B</b>	<b>14 801</b>	<b>15 108</b>	<b>+2,1</b>
- catégorie 1 ayant exercé une activité réduite	10 776	10 986	+1,9
- catégorie 2 ayant exercé une activité réduite	2 807	2 837	+1,1
- catégorie 3 ayant exercé une activité réduite	1 218	1 285	+5,5
<b>- dont catégorie C</b>	<b>18 483</b>	<b>19 198</b>	<b>+3,9</b>
- catégorie 6	15 040	15 629	+3,9
- catégorie 7	2 125	2 114	-0,5
- catégorie 8	1 318	1 455	+10,4
<b>Catégories D, E</b>	<b>11 961</b>	<b>11 225</b>	<b>-6,2</b>
- catégorie D (catégorie 4)	6 616	6 165	-6,8
- catégorie E (catégorie 5)	5 345	5 060	-5,3
<b>Catégories A, B, C, D, E</b>	<b>102 065</b>	<b>104 433</b>	<b>+2,3</b>

Source : Pôle Emploi - DARES

#### Pour mémoire :

Les demandes d'emploi de catégories 1 à 3 recensent les personnes n'ayant pas exercé une activité réduite de plus de 78 heures dans le mois et qui souhaitent un contrat à durée indéterminée à temps plein (catégorie 1), à durée indéterminée à temps partiel (catégorie 2) ou à durée déterminée temporaire ou saisonnier (catégorie 3). De façon analogue, les demandes d'emploi de catégories 6 à 8 recensent les personnes ayant exercé une activité réduite de plus de 78 heures dans le mois selon le type de contrat envisagé : à durée indéterminée à plein temps (catégorie 6), à durée indéterminée à temps partiel (catégorie 7) ou à durée déterminée temporaire ou saisonnier (catégorie 8).

Les demandes d'emploi de catégories 4 et 5 recensent les personnes non immédiatement disponibles et qui ne sont pas tenues d'accomplir des actes positifs de recherche d'emploi : elles sont soit en stage, formation, maladie, etc. (catégorie 4), soit en emploi à la recherche d'un autre emploi (catégorie 5).